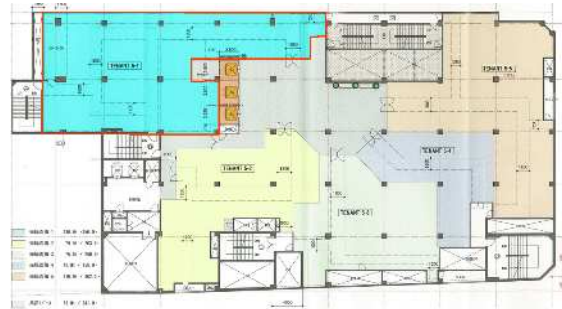


店舗

十三ビル

5階 5-1区画

- ・JRと新京成の乗り換えルートの店舗物件！
- ・周辺に飲食店、物販店、サービス店舗多数、繁华性高！
- ・クリニック居抜き物件！



所在地	千葉県習志野市津田沼1-2-1
交通	JR・京成線 津田沼駅 徒歩2分
竣工	1976年11月
構造・規模	RC造・地下1階地上6階建
昇降設備	5基（うち2基は従業員・納品専用）
天井高	階高3,600mm、スラブ下3,450mm
セキュリティ	なし
電気容量	電灯350A、動力200A、空調動力盤150A
給水・排水設備	50A・100A
引渡状態	クリニック居抜き
B工事	防災設備及び躯体工事等
用途	飲食店、サービス店舗

契約形態	定期建物転賃借契約
契約期間	5年
区画・面積	5階 5-1区画 139.62坪
賃料	応相談
共益費	月額 418,860円 （坪単価3,000円）
敷金	賃料の10ヵ月分 （償却1ヵ月分）
礼金	賃料の1ヵ月分
入居時期	応相談
備考	<ul style="list-style-type: none"> ・賃料等の保証契約必須 ・耐震補強済 ・看板掲出料（月額80,000円） ・消費税等別途

テナント構成		
5階	募集	飲食店
4階	募集	インターネットカフェ/飲食店
3階		アミューズメント
2階		アミューズメント
1階		アミューズメント/銀行/不動産
地下1階		アミューズメント/飲食店

他区画も募集中！

4-5区画	73.33坪
5-2区画	81.65坪
5-4区画	47.96坪
5-5区画	112.47坪



株式会社 **東急レクリエーション**
東京都渋谷区桜丘町24番4号

不動産事業部 ビル営業部 担当：河埜 070-3194-2180
(TEL) 03-3462-8451 (URL) <http://www.tokyu-rec-bldg.jp/>
※記載情報と現況が異なる場合は、現況が優先されます。

取引形態
貸主（転賃）