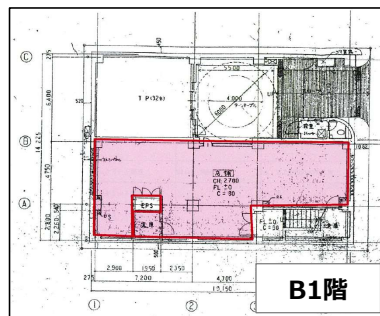
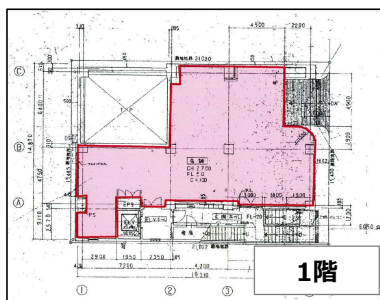


事務所
店舗

渋谷TRビル

B1,1階

- ・ 駅近
- ・ 付近に大型商業施設多数



所在地	東京都渋谷区渋谷2-22-16
交通	JR渋谷駅徒歩2分
竣工	1990年8月30日
構造・規模	SRC造・地下1階地上7階建
昇降設備	1基（9人乗り）
セキュリティ	機械警備
電気容量	1階 電灯：225A、動力：100A B1階 電灯：100A、動力：60A
給水・排水設備	給水：40A 排水：100A
引渡状態	居抜き（飲食店）
B工事用途	防災設備工事等 飲食店舗等

契約形態	定期建物賃貸借契約
契約期間	応相談
区画・面積	1階 173.2㎡（52.3坪） B1階 130.6㎡（39.5坪） 計：303.8㎡（91.8坪）
賃料	応相談
共益費	応相談
敷金	賃料の10ヵ月分
礼金	賃料の1ヵ月分
入居時期	応相談
備考	<ul style="list-style-type: none"> ・ 賃料等の保証契約必須 ・ 新耐震基準 ・ 消費税等別途 ・ 飲食店（居抜き）

テナント構成	
7階	まつげサロン
6階	事務所
5階	美容皮膚科
4階	事務所
3階	事務所
2階	募集区画
1階	募集区画
地下1階	募集区画



株式会社 **東急レクリエーション**
東京都渋谷区桜丘町24番4号

不動産事業部 ビル営業部 担当：小野田 090-9975-6189
(TEL) 03-3462-8451 (URL) <https://www.tokyu-rec-bldg.jp/>
※記載情報と現況が異なる場合は、現況が優先されます。

取引形態
貸主