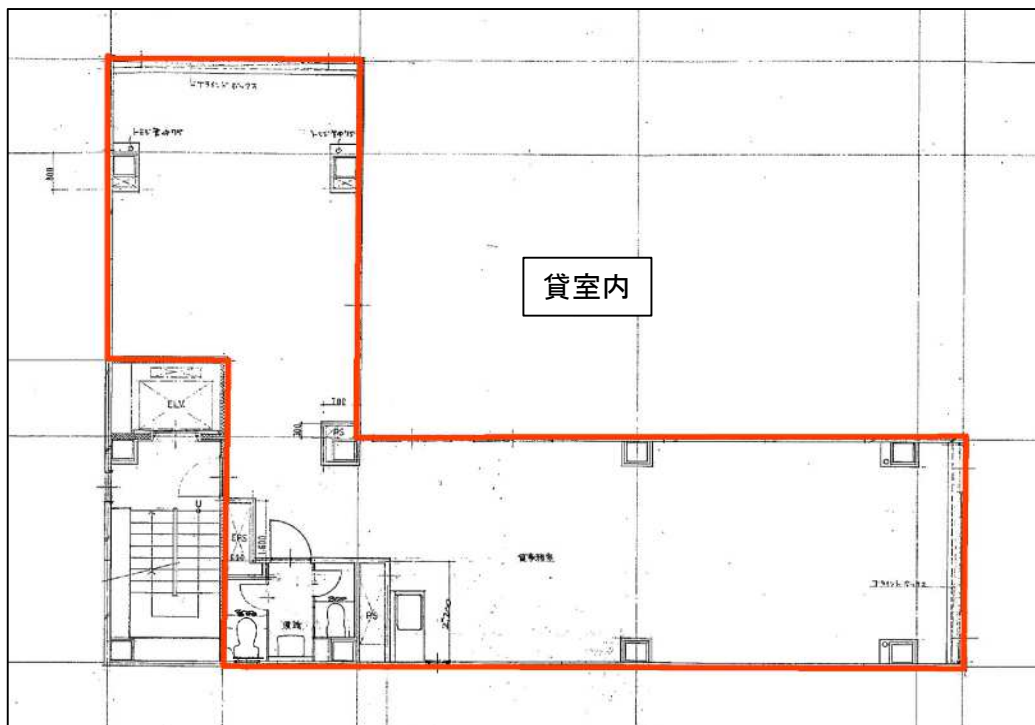


- ・新宿駅から徒歩8分、好立地の事務所物件！
- ・周辺に飲食店、物販店、繁华性高！
- ・OAフロア仕様！



所在地	東京都新宿区西新宿7-16-13
交通	JR各線「新宿駅」徒歩8分
竣工	1988年12月
構造・規模	鉄骨造・地上6階建
昇降設備	1基（6人乗り 積載450kg）
天井高	2,300mm（OAフロア）
セキュリティ	無し
電気容量	—
空調	個別空調
OAフロア	有
B工事	サイン表示、消防設備及び躯体工事等
用途	事務所

契約形態	定期建物賃貸借契約
契約期間	3年間
区画・面積	2階 104.09㎡（31.49坪）
賃料	月額472,350円（坪単価15,000円）
共益費	月額78,725円（坪単価2,500円）
敷金	賃料の12カ月分（償却1カ月分）
礼金	賃料の1カ月分
入居時期	応相談
備考	<ul style="list-style-type: none"> ・ビル使用可能時間 7:30～22:30 ・賃料等の保証契約必須 ・消費税等別途

テナント構成	
6階	住居
5階	住居
4階	事務所
3階	事務所
2階	募集区画
1階	事務所

