

店舗

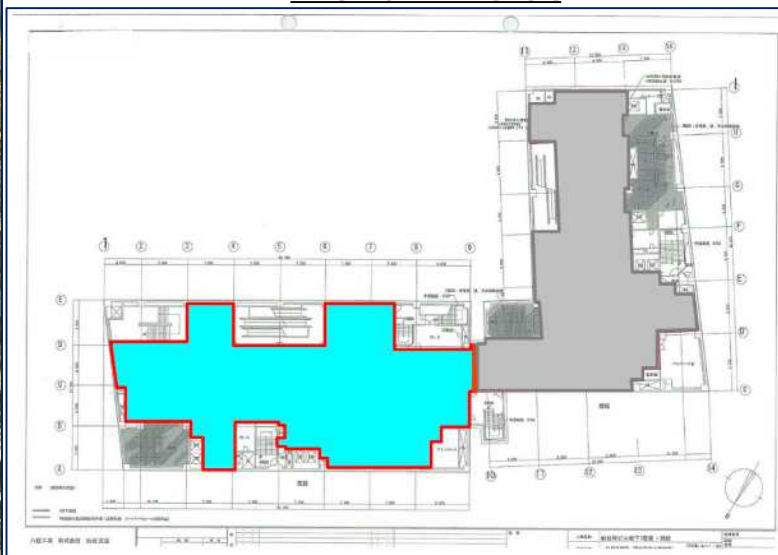
# 仙台TRビル

地下1階  
101区画

- ・JR仙台駅直結の好立地
- ・近隣に商店街あり



## 地下1階101区画



所在地	宮城県仙台市青葉区中央3-6-1
交通	JR仙台駅 徒歩3分
竣工	1972年3月 ※耐震補強工事実施済
構造・規模	鉄骨鉄筋コンクリート造
昇降設備	2基
天井高	3,000mm
セキュリティ	有
電気容量	電灯300A 動力200A
給水排水設備	給水50A 排水100A
引渡状態	物販店舗仕様
B工事	防災設備工事等
用途	応相談

契約形態	定期建物賃貸借契約
契約期間	応相談
区画・面積	地下1階101区画 1,020.02㎡(308.56坪)
賃料	月額 3,085,600 円 (坪単価10,000円)
共益費	月額 925,680 円 (坪単価3,000円)
敷金	賃料の10ヵ月分
礼金	賃料の1ヵ月分
入居時期	即時入居可
備考	<ul style="list-style-type: none"> <li>・賃料等の保証契約必須</li> <li>・看板掲出料 応相談</li> <li>・使用時間応相談</li> <li>・消費税等別途</li> </ul>

テナント構成			
	飲食店	募集区画	募集区画
8階		募集区画	カラオケ
7階	美容クリニック		フィットネス
6階		家電量販店	
5階		家電量販店	
4階		家電量販店	
3階		家電量販店	
2階		家電量販店	
1階		募集区画	
地下1階		募集区画	ゲームショップ
地下2階		物販店舗	



株式会社 東急レクリエーション  
東京都渋谷区桜丘町24番4号

不動産事業部 ビル営業部 担当：杉山  
(TEL) 070-3266-5120 (URL) <http://www.tokyu-rec-bldg.jp/>  
※記載情報と現況が異なる場合は、現況が優先されます。

取引形態  
貸主(転貸)